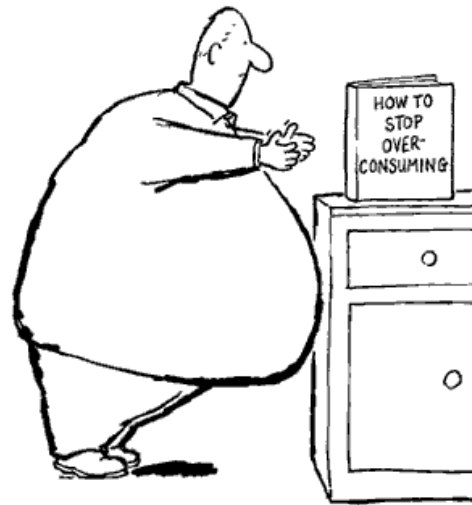


# โครงสร้างของการเขียนกรอบการวิจัย



*Chris Madden*

ชาลี นาวานุกเคราะห์

## โครงสร้างการเขียนกรอบงานวิจัย

1. ชื่อเรื่อง
2. หลักการและเหตุผล
3. สมมติฐาน
4. วัตถุประสงค์
5. กรอบแนวคิด
6. ตรวจสอบเอกสาร
7. เอกสารอ้างอิง
8. ขั้นตอนและวิธีการศึกษา
9. แผนการปฏิบัติงาน
10. แผนงบประมาณ
11. ผลที่คาดว่าจะได้รับ ซึ่งเป็นผลผลิต(out put) และผลลัพธ์(out come)
12. ประวัตินักวิจัย ที่ปรึกษาและผู้ร่วมงานวิจัย

1. ชื่อเรื่อง

2. หลักการและเหตุผล

3. สมมติฐาน

4. วัตถุประสงค์

5. กรอบแนวคิด

6. ตรวจสอบเอกสาร

7. เอกสารอ้างอิง

8. ขั้นตอนและวิธีการศึกษา

9. แผนการปฏิบัติงาน

10. แผนงบประมาณ

11. ผลที่คาดว่าจะได้รับ ซึ่งเป็นผลผลิต(out put) และผลลัพธ์(out come)

12. ประวัตินักวิจัย ที่ปรึกษาและผู้ร่วมงานวิจัย

ชื่อเรื่อง: ต้องไม่ใช่ประโยคคำถาม  
สั้นกระชับรัด สื่อความหมายของ  
ปัญหาและเรื่องที่จะทำวิจัย

1. ชื่อเรื่อง
2. หลักการและเหตุผล
3. สมมติฐาน
4. วัตถุประสงค์
5. กรอบแนวคิด
6. ตรวจสอบเอกสาร
7. เอกสารอ้างอิง
8. ขั้นตอนและวิธีการศึกษา
9. แผนการปฏิบัติงาน
10. แผนงบประมาณ
11. ผลที่คาดว่าจะได้รับ ซึ่งเป็นผลผลิต(out put) และผลลัพธ์(out come)
12. ประวัตินักวิจัย ที่ปรึกษาและผู้ร่วมงานวิจัย

ระบุปัญหา หรือความสำคัญของเรื่องที่จะศึกษาวิจัย ว่ามีปัญหาเกี่ยวข้องกับอะไรหรืออย่างไร กับพื้นที่ ชุมชน ทรัพยากรธรรมชาติ สิ่งแวดล้อม ฯลฯ (พร้อมอ้างอิงข้อมูลแหล่งที่มาของข้อมูลนั้น) ศึกษาโดยวิธีการหรือแบบจำลองอะไร ได้ผลผลิตและผลลัพธ์อะไร เป็นประโยชน์มากน้อยอย่างไร การเขียนต้องกะทัดรัด ไม่เยิ่นเย้อ ไม่ควรเกิน สอง หน้ากระดาษA4

1. ชื่อเรื่อง

2. หลักการและเหตุผล

3. สมมติฐาน

4. วัตถุประสงค์

5. กรอบแนวคิด

6. ตรวจสอบเอกสาร

7. เอกสารอ้างอิง

8. ขั้นตอนและวิธีการศึกษา

9. แผนการปฏิบัติงาน

10. แผนงบประมาณ

11. ผลที่คาดว่าจะได้รับ ซึ่งเป็นผลผลิต(out put) และผลลัพธ์(out come)

12. ประวัตินักวิจัย ที่ปรึกษาและผู้ร่วมงานวิจัย

เป็นการคาดการณ์ ผลจากการศึกษา ว่าเมื่อมีการศึกษาแล้วจะได้ ผลผลิต(Out put) อะไร หรือนำผลผลิตไปใช้อะไรได้บ้าง หรือเมื่อมีการศึกษาแล้วสามารถป้องกันการเกิดผลที่ไม่ต้องการได้ เป็นต้น

# 1+1=3

## คำจำกัดความการวิจัย

- **Hypothesis: สมมติฐาน:** ข้อความที่เป็นหลักการ ข้อความที่เป็นข้อเท็จจริง เป็นทฤษฎีก็ได้ ที่เดาขึ้นอย่างมีเหตุผล เป็นการเดาหรือสรุปไว้เป็นการชั่วคราว เพื่อหาหลักฐานข้อเท็จจริงมายืนยันว่า ถูก หรือ เชื่อถือได้ หรือไม่
- **Analysis: การวิเคราะห์:** การวิเคราะห์ในการวิจัยหมายถึง การจัดประเภท การจัดเรียง การจัดแจงจัดทำและการสรุปข้อมูลเพื่อหาคำตอบของปัญหาการวิจัย และเพื่อทดสอบสมมติฐานการวิจัย (วัตถุประสงค์ของการวิเคราะห์ คือลดข้อมูลให้อยู่ในรูปที่สามารถเข้าใจได้และแปลความหมายได้)

# แนวคิดเพื่อวางแผนการวิจัย

ปรากฏการณ์ที่เกิดขึ้น  
รอบๆตัวเรา



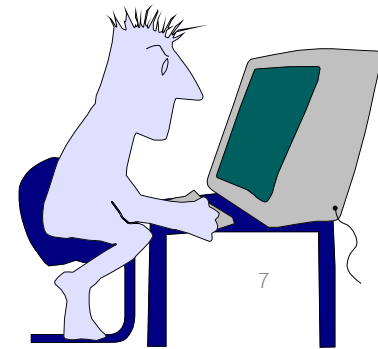
แนวความคิดทางทฤษฎี  
(Theoretical of Conceptual  
Framework)

เอกสาร/ผลงานที่เกี่ยวข้อง

ประเด็นปัญหาที่น่าสนใจ  
วัตถุประสงค์

สมมติฐาน(Hypothesis)

การวางแผนการวิจัย/วิธีการวิจัย  
(Research design/method)



1. ชื่อเรื่อง

2. หลักการและเหตุผล

3. สมมติฐาน

4. วัตถุประสงค์

5. กรอบแนวคิด

6. ตรวจสอบเอกสาร

7. เอกสารอ้างอิง

8. ขั้นตอนและวิธีการศึกษา

9. แผนการปฏิบัติงาน

10. แผนงบประมาณ

11. ผลที่คาดว่าจะได้รับ ซึ่งเป็นผลผลิต(out put) และผลลัพธ์(out come)

12. ประวัตินักวิจัย ที่ปรึกษาและผู้ร่วมงานวิจัย

วัตถุประสงค์ คือสิ่งที่เราศึกษาแล้วต้องเกิดผลผลิต(Out put)h;  
ประกอบสาระสำคัญ 3 สิ่ง คือ

1) เกี่ยวข้องกับการรวบรวมศึกษาข้อมูล(ผลผลิตที่๑ = P)

2) เกี่ยวข้องกับการวิเคราะห์ข้อมูล(ผลผลิตที่๒ = I )

3) เกี่ยวข้องกับการประยุกต์ หรือ สังเคราะห์ข้อมูล(ผลผลิตที่๓ = I )

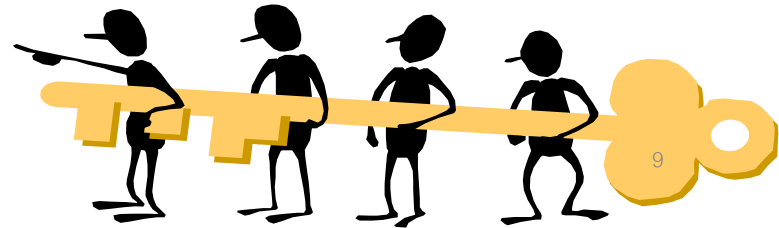
และ

4) เกี่ยวข้องกับการนำผลการสังเคราะห์ไปใช้ประโยชน์ (ผลผลิตที่๔ = G)



# วัตถุประสงค์ของการวิจัย

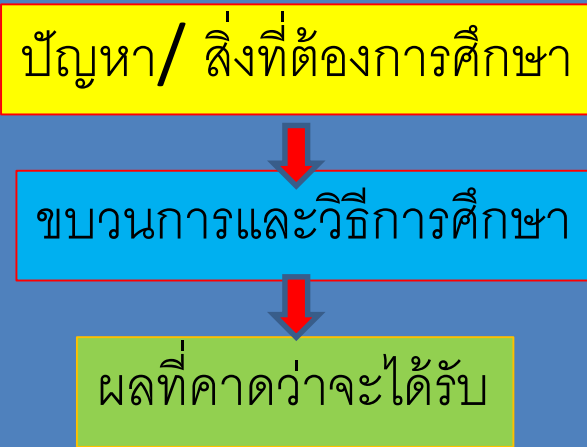
1. เพื่อค้นคว้าหาคำตอบในเรื่องที่ยังไม่รู้ หรือ เพิ่มพูนความรู้ที่มีอยู่เดิมให้สมบูรณ์ยิ่งขึ้น
2. เพื่อศึกษาหาความสัมพันธ์ระหว่างปรากฏการณ์ต่าง ๆ ที่เกิดขึ้น
3. เพื่อประดิษฐ์สิ่งใหม่ ๆ
4. เพื่อสร้างหลักเกณฑ์ ทฤษฎีและแนวคิดใหม่ ๆ
5. เพื่อให้เป็นพื้นฐานในการวางแผน
6. เพื่อแก้ปัญหาต่าง ๆ



1. ชื่อเรื่อง
2. หลักการและเหตุผล
3. สมมติฐาน
4. วัตถุประสงค์
5. กรอบแนวคิด
6. ตรวจสอบเอกสาร
7. เอกสารอ้างอิง
8. ขั้นตอนและวิธีการศึกษา
9. แผนการปฏิบัติงาน
10. แผนงบประมาณ
11. ผลที่คาดว่าจะได้รับ ซึ่งเป็นผลผลิต(out put) และผลลัพธ์(out come)
12. ประวัตินักวิจัย ที่ปรึกษาและผู้ร่วมงานวิจัย

กรอบแนวคิดเพื่อวางแผนการวิจัย ประกอบด้วยส่วนสำคัญ ๓ ส่วน คือ

๑. ปัญหา หรืองานวิจัยที่ต้องการดำเนินการ
๒. ขบวนการขั้นตอนและวิธีการศึกษาที่จะศึกษา
๓. ผลการศึกษา ที่เป็นผลิตผลและผลลัพธ์ ของการศึกษา



จำแนกประเภทและชนิดของทรัพยากรธรรมชาติ  
(สถานะภาพของทรัพยากรในพื้นที่)

ส่วนที่ ๒ ขั้นตอน  
และวิธีวิเคราะห์

ประเมินศักยภาพของทรัพยากร/สิ่งแวดล้อม

นโยบาย

สภาพเศรษฐกิจและสังคม

ส่วนที่ ๓ ผลผลิต (Out put)

เขตการใช้ที่ดินชายฝั่งทะเล

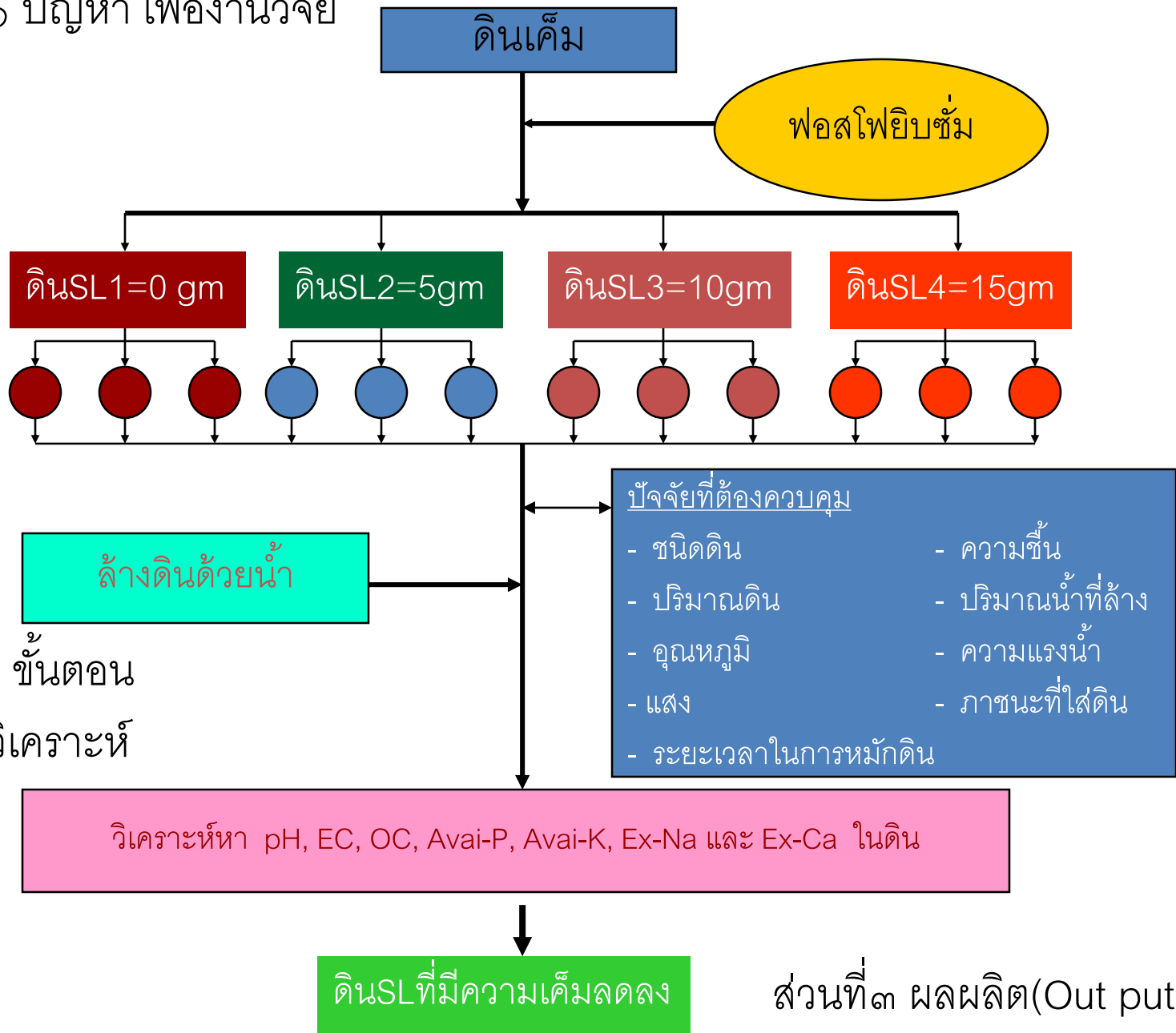
เขตสงวน

เขตอนุรักษ์

ชาติ นานานุเคราะห์

เขตพัฒนา

# ส่วนที่ ๑ ปัญหา เพื่องานวิจัย



ส่วนที่๒ ขั้นตอน  
และวิธีวิเคราะห์

ส่วนที่๓ ผลผลิต(Out put)

1. ชื่อเรื่อง

2. หลักการและเหตุผล

3. สมมติฐาน

4. วัตถุประสงค์

5. กรอบแนวคิด

6. ตรวจสอบเอกสาร

7. เอกสารอ้างอิง

8. ขั้นตอนและวิธีการศึกษา

9. แผนการปฏิบัติงาน

10. แผนงบประมาณ

11. ผลที่คาดว่าจะได้รับ ซึ่งเป็นผลผลิต(out put) และผลลัพธ์(out come)

12. ประวัตินักวิจัย ที่ปรึกษาและผู้ร่วมงานวิจัย

การตรวจเอกสาร ควรตรวจเอกสารในส่วนที่เกี่ยวข้องดังนี้:

1) พื้นที่ เหตุการ ปัญหา ความสำคัญของเรื่องที่เกี่ยวข้องกับงานวิจัยฯ

2) ทฤษฎี ขบวนการ แบบจำลอง ที่เกี่ยวข้องเพื่อการวิเคราะห์ และสังเคราะห์ข้อมูล

3) เครื่องมือในการทำวิจัยและสถิติ เพื่อการวิจัย

4) งานวิจัยที่เกี่ยวข้อง

1. ชื่อเรื่อง
2. หลักการและเหตุผล
3. สมมติฐาน
4. วัตถุประสงค์
5. กรอบแนวคิด
6. ตรวจสอบเอกสาร
7. เอกสารอ้างอิง
8. ขั้นตอนและวิธีการศึกษา
9. แผนการปฏิบัติงาน
10. แผนงบประมาณ
11. ผลที่คาดว่าจะได้รับ ซึ่งเป็นผลผลิต(out put) และผลลัพธ์(out come)
12. ประวัตินักวิจัย ที่ปรึกษาและผู้ร่วมงานวิจัย

ต้องครบถ้วน ทั้งส่วนที่ คำกล่าวอ้าง  
ที่เป็นตัวเลข กราฟ ภาพ และตาราง  
ตั้งแต่หลักการและเหตุผล และการ  
ตรวจเอกสาร (ควรยาวไม่เกิน สี่  
หน้ากระดาษ A4)

## บรรณานุกรม/เอกสารอ้างอิง

- ภัทรา นิคมานนท์ . 2539 . **ความรู้พื้นฐานเกี่ยวกับการวิจัย (Fundation of Research)** . กรุงเทพฯ : อักษรการพิมพ์ . 303 หน้า
- บัณฑิตวิทยาลัย . 2534 . **คู่มือวิทยานิพนธ์สายวิทยาศาสตร์** . มหาวิทยาลัยเกษตรศาสตร์ . กรุงเทพฯ : 71 หน้า .
- บัณฑิตวิทยาลัย . 2540 . **ข้อกำหนดวิทยานิพนธ์** . มหาวิทยาลัยมหิดล . สิ่งพิมพ์บัณฑิตวิทยาลัย 1/2540 . มิถุนายน . 202 หน้า
- บุญธรรม จิตต์อนันต์ . 2540 . **การวิจัยทางสังคมศาสตร์** . มหาวิทยาลัยเกษตรศาสตร์ . กรุงเทพฯ : พิมพ์ครั้งที่ 2 . 119 หน้า
- บุญธรรม กิจปรีดาบริสุทธิ์ . 2540 . **ปทานุกรมการวิจัย (Reference Handbook of Research Methods)** . คณะสังคมและมนุษยศาสตร์ มหาวิทยาลัยมหิดล . 254 หน้า
- ราชบัณฑิตยสถาน . **พจนานุกรมราชบัณฑิตยสถาน พ.ศ.2525** . กรุงเทพฯ : สำนักพิมพ์อักษรเจริญทัศน์ . 744 หน้า
- Guralnik B.D. and Friend H.J. (ed) . 1962 . **Webster's New World Dictionary** . New York : The World Publishing Concept . p 1305 .
- Liberer Felix . 1985 . **How to Write a Thesis Proposal** . College of Agriculture, U.P at Los Banos. p.1 – 2

1. ชื่อเรื่อง
2. หลักการและเหตุผล
3. สมมติฐาน
4. วัตถุประสงค์
5. กรอบแนวคิด
6. ตรวจเอกสาร
7. เอกสารอ้างอิง
8. ขั้นตอนและวิธีการศึกษา
9. แผนการปฏิบัติงาน
10. แผนงบประมาณ
11. ผลที่คาดว่าจะได้รับ ซึ่งเป็นผลผลิต(out put) และผลลัพธ์(out come)
12. ประวัตินักวิจัย ที่ปรึกษาและผู้ร่วมงานวิจัย

ขั้นตอนและวิธีการศึกษามีหลักเกณฑ์ดังนี้

- 1) ลำดับขั้นตอนตามวัตถุประสงค์แต่ละข้อ
- 2) ลำดับขั้นตอนและวิธีการศึกษาในแต่ละขั้นตอนไปจนได้ผลผลิตของวัตถุประสงค์ข้อนั้น



1. ชื่อเรื่อง
2. หลักการและเหตุผล
3. สมมติฐาน
4. วัตถุประสงค์
5. กรอบแนวคิด
6. ตรวจสอบเอกสาร
7. เอกสารอ้างอิง
8. ขั้นตอนและวิธีการศึกษา
9. แผนการปฏิบัติงาน
10. แผนงบประมาณ
11. ผลที่คาดว่าจะได้รับ ซึ่งเป็นผลผลิต(out put) และผลลัพธ์(out come)
12. ประวัตินักวิจัย ที่ปรึกษาและผู้ร่วมงานวิจัย

แผนปฏิบัติงานต้องสอดคล้องกับ  
ขั้นตอนและวิธีการศึกษา

# แผนการปฏิบัติงาน

| แผนปฏิบัติงาน                               | เดือนที่ |   |   |   |   |   |   |   |   |
|---|----------|---|---|---|---|---|---|---|---|
|   | 1        | 2 | 3 | 4 | 5 | 6 | 7 | 8 | 9 |
| 1.รวบรวมข้อมูลชุดปฐมภูมิ                    |          |   |   |   |   |   |   |   |   |
| 2. เก็บข้อมูลปฐมภูมิ(รายงานความก้าวหน้า)    |          |   |   |   |   |   |   |   |   |
| 3.วิเคราะห์ /สังเคราะห์(รายงานความก้าวหน้า) |          |   |   |   |   |   |   |   |   |
| 4.ทดสอบ/ประชุม/สรุป/นำเสนอผล                |          |   |   |   |   |   |   |   |   |
| 5.จัดทำรายงาน/ส่งงาน                        |          |   |   |   |   |   |   |   |   |

1. ชื่อเรื่อง
2. หลักการและเหตุผล
3. สมมติฐาน
4. วัตถุประสงค์
5. กรอบแนวคิด
6. ตรวจสอบเอกสาร
7. เอกสารอ้างอิง
8. ขั้นตอนและวิธีการศึกษา
9. แผนการปฏิบัติงาน
10. แผนงบประมาณ
11. ผลที่คาดว่าจะได้รับ ซึ่งเป็นผลผลิต(out put) และผลลัพธ์(out come)
12. ประวัตินักวิจัย ที่ปรึกษาและผู้ร่วมงานวิจัย

แผนงบประมาณ ต้องสอดคล้อง  
กับ แผนปฏิบัติการฯ

# ตัวอย่างรายละเอียดงบประมาณ

| รายการ  | จำนวนเงิน |
|---|-----------|
| <p>1. <u>งบบุคลากร</u></p> <ul style="list-style-type: none"><li>- ค่าจ้างชั่วคราว(แจกแจงจำนวน(คน)-วันปฏิบัติงาน</li><li>- ฯลฯ</li></ul>  |           |
| <p>2. <u>งบดำเนินงาน</u></p> <p>2.1 <u>ค่าตอบแทน ใช้สอยวัสดุ</u></p> <p>2.1.1 ค่าตอบแทนเช่น ค่าอาหารทำการนอกเวลา ค่าเบี้ยประชุมกรรมการ ฯลฯ</p> <p>2.1.2 <u>ค่าใช้จ่าย</u> เช่น</p> <ol style="list-style-type: none"><li>1) ค่าเบี้ยเลี้ยง ที่พัก ยานพาหนะ(แจกแจง)</li><li>2) ค่าซ่อมครุภัณฑ์ ยานพาหนะ/ขนส่ง</li><li>3) ค่าจ้างเหมา ค่าบริการ</li><li>4) ค่าใช้จ่ายในการฝึกอบรม</li><li>5) ค่ารับรองและพิธีการ</li><li>6) ค่าใช้สอยอื่นๆ(แจกแจง)</li></ol> <p>2.1.3 <u>ค่าวัสดุ</u></p> <p>2.1.4 <u>ค่าสาธารณูปโภค</u></p> <p>2.1.5 <u>งบลงทุน</u></p> <ul style="list-style-type: none"><li>-ค่าครุภัณฑ์</li><li>- ฯลฯ</li></ul> |           |
| รวมงบที่เสนอ  |           |

## ผลที่คาดว่าจะได้รับ: ดูตามวัตถุประสงค์

1. ชื่อเรื่อง
2. หลักการและเหตุผล
3. สมมติฐาน
4. วัตถุประสงค์
5. กรอบแนวคิด
6. ตรวจสอบเอกสาร
7. เอกสารอ้างอิง
8. ขั้นตอนและวิธีการศึกษา
9. แผนการปฏิบัติงาน
10. แผนงบประมาณ
11. ผลที่คาดว่าจะได้รับ ซึ่งเป็นผลผลิต(out put) และผลลัพธ์(out come)
12. ประวัตินักวิจัย ที่ปรึกษาและผู้ร่วมงานวิจัย

| วัตถุประสงค์        | ผลผลิต<br>(out put)                         |                                       | งบประมาณ<br>(บาท) |
|---------------------|---|---------------------------------------|-------------------|
|                     | เชิงปริมาณ                                  | เชิงคุณภาพ                            |                   |
| วัตถุประสงค์ข้อที่1 | 1 ชุดข้อมูลการทดลอง                         | ข้อมูลที่ทันสมัยและเป็นปัจจุบัน       | 25,000            |
| วัตถุประสงค์ข้อที่2 | 1 แบบจำลอง หรือผลิตภัณฑ์                    | แบบจำลองหรือผลิตภัณฑ์ที่มีประสิทธิภาพ | 156,000           |
| วัตถุประสงค์ข้อที่3 | การนำแบบจำลองไปใช้เกิดผลสัมฤทธิ์มากกว่า 80% | แผนการจัดการที่ประหยัดการใช้ทรัพยากรฯ | 300,000           |

1. ชื่อเรื่อง
2. หลักการและเหตุผล
3. สมมติฐาน
4. วัตถุประสงค์
5. กรอบแนวคิด
6. ตรวจเอกสาร
7. เอกสารอ้างอิง
8. ขั้นตอนและวิธีการศึกษา
9. แผนการปฏิบัติงาน
10. แผนงบประมาณ
11. ผลที่คาดว่าจะได้รับ ซึ่งเป็นผลผลิต(out put) และผลลัพธ์(out come)
12. ประวัตินักวิจัย ที่ปรึกษาและผู้ร่วมงานวิจัย

ประวัติ นักวิจัย ผู้ร่วมวิจัยและที่ปรึกษา ประกอบด้วย :

- 1) ประวัติการศึกษาให้ครบถ้วนในระดับอุดมศึกษา
- 2) รายชื่อผลงานวิจัยและผลงานการตีพิมพ์เอกสารวิชาการ
- 3) สำเนาเอกสารการได้รับสิทธิบัตรและอนุสิทธิบัตร (ถ้ามี ให้ยื่นแนบไปด้วย)

**Q & A**  
**Many Thanks**